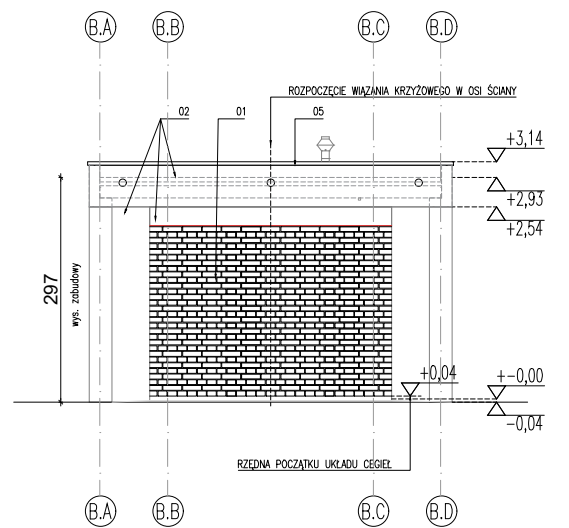
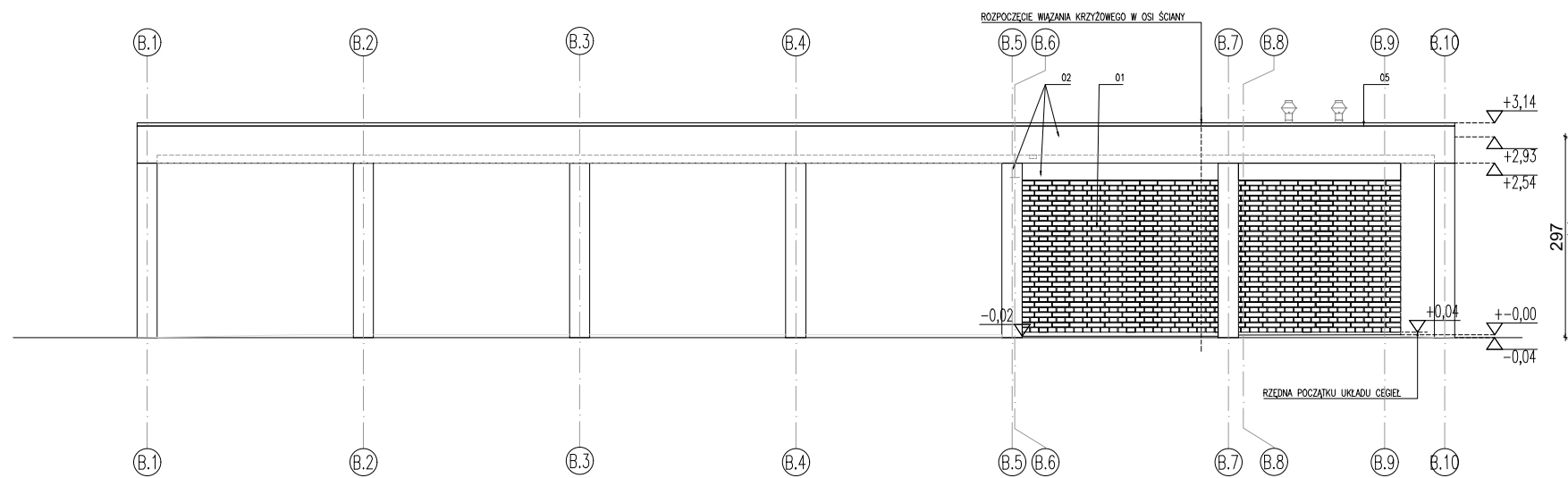


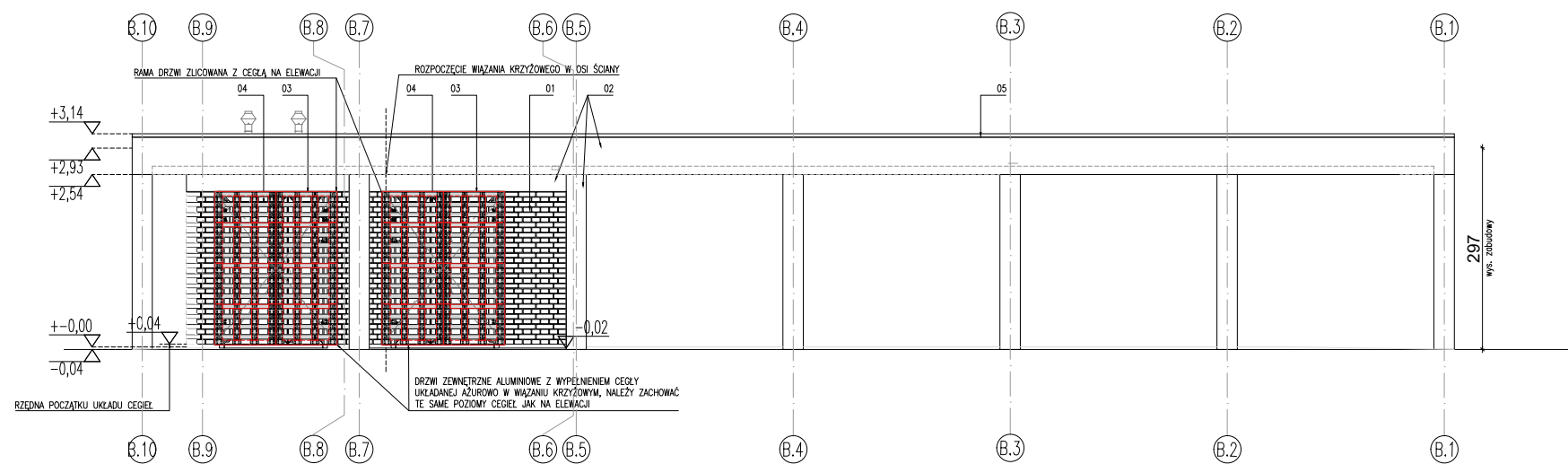
ELEWACJA BOCZNA BUDYNEK B



ELEWACJA BOCZNA BUDYNEK B



ELEWACJA FRONTOWA budynek B



ELEWACJA TYLNA BUDYNEK B

- UWAGI OGÓLNE**
- PROJEKT JEST CHRONIONY PRAWEM AUTORSKIM (DZ. U. 94.24.83 Z DNIA 04.02.94). WSZYSTKIE INFORMACJE ZAWARTE W PROJEKIE STANOWIĄ WŁASNOŚĆ AUTORA PROJEKTU I NIE WOLNO ICH UŻYĆ PONOWNIE, KOPIOWAĆ I REPRODUKOWAĆ BEZ JEJ PISEMNEJ ZGODY
 - ZE WZGLĘDU NA CHARAKTER OBIEKTU WSZYSTKIE WYMIARY I RZĘDNE WYKONAWCA JEST ZOBOWIĄZANY DO SPRAWDZENIA NA BUDOWIE, A ZAISTNIAŁE NIEZGODNOŚCI POMIĘDZY PROJEKTEM ARCHITEKTONICZNO - BUDOWLANYM I POZOSTAŁYMI OPRACOWANIAM BRANŻOWYMI I STANEM ISTNIEJĄCYM NALEŻY WYJAŚNIĆ I UZGODNIĆ Z GŁÓWNYM PROJEKTANTEM.
 - ZAKRES WYKONANIA I OBOWIĄZKI PRZY ROBOTACH BUDOWLANYCH - ZGODNIE ZE SZTUKĄ BUDOWLANA (WARUNKI TECHNICZNE WYKONANIA I ODBIORU ROBÓT BUDOWLANO - MONTAŻOWYCH).
 - WYKONAWCA JEST ZOBOWIĄZANY DO ZORGANIZOWANIA PLACU BUDOWY W SPOSÓB SPEŁNIAJĄCY WSZYSTKIE WARUNKI BHP, SANEPID I PPOŻ. WSZYSTYCZY PRACOWNICY POWINNI ZOSTAĆ PRZESZKOLENI W ZAKRESIE BHP I PRZEPISÓW PPOŻ.
 - WSZYSTKIE ROZWIĄZANIA TECHNOLOGICZNE I MATERIAŁOWE WINNY POSIADAĆ ODPOWIEDNIE CERTYFIKATY I ATESTY ORAZ POWINNY BYĆ WYKONYWANE ŚCIŚLE WG INSTRUKCJI PRODUCENTA.
 - WSZYSTKIE ROZWIĄZANIA SYSTEMOWE POWINNY ZOSTAĆ WYKONANE ŚCIŚLE WEDŁUG ZAŁEŻEN I INSTRUKCJI PRODUCENTA.
 - SZCZEGÓLWE ROZMIESZCZENIE WSZYSTKICH WEWNĘTRZNYCH INSTALACJI W BUDYNKU WG PROJEKTÓW BRANŻOWYCH.
 - WSZYSTKIE PROJEKTY INSTALACJI, WYPOSAŻENIA ORAZ MONTAŻU URZĄDZEŃ TECHNOLOGICZNYCH NIE OBJĘTE ZAKRESEM PROJEKTU ARCHITEKTONICZNEGO, WYMAGAJĄ UZGODNIENIA PRZEZ PROJEKTANTÓW LUB JEDNOSTKI PROJEKTOWE- BRANŻOWE ODPOWIEDZIALNE ZA W/W PROJEKTY. W INNYM WYPADKU AUTOR PROJEKTU ARCHITEKTONICZNEGO NIE PONOSI ODPOWIEDZIALNOŚCI ZA W/W SYSTEMY I ROZWIĄZANIA PROJEKTOWE.

LEGENDA

01	Cegła klinierowa 25x12x6,5cm z wiązaniem krzyżowym, prod. np. LODE
02	beton prefabrykowany zgodnie z PN konstrukcji
03	stolarka drzwiowa aluminiowa z azurowym wypełnieniem z cegły otwierana na zewnątrz, kolor cegły tożsamy z kolorem cegły elewacyjnej, prod. cegły np. LODE
04	stolarka drzwiowa aluminiowa otwierana na zewnątrz, TEAMPLAST
05	obróbka blacharska, kolor stal szcztokowana mat

OPRACOWANIE JEST KOMPLETNE Z PUNKTU WIDZENIA CELU, KTÓREMU MA SŁUżyć WERSJA PAPIEROWA DOKUMENTACJI PROJEKTOWEJ JEST ZGODNA Z WERSJĄ ELEKTRONICZNĄ OPRACOWANIE ZOSTAŁO WYKONANE ZA POMOCĄ LICENCJONOWANEGO OPROGRAMOWANIA AUTOCAD

inwestor:
 GMINA WROCLAW MŁODZIEŻOWE CENTRUM SPORTU WROCLAW
 PL. NOWY TARG 1-8 AL. I. J. PADEREWSKIEGO 35
 50-141 WROCLAW 51-612 WROCLAW

projektant:
 "3XA SP. Z O.O."
 AL. KASPROWICZA 63/1, 51-136 Wrocław
 tel. 600 36 73 72, e-mail: L.RESZKA@3XA.PL



obiekt:
 BUDOWA MINITORU ŻUŻLOWEGO ORAZ DWÓCH NOWYCH BUDYNKÓW GOSPODARCZYCH WRAZ Z ROZBIÓRKĄ ISTNIEJĄCEGO BUDYNKU GOSPODARCZEGO NA TERENIE STADIONU OLIMPIJSKIEGO
 UL. PADEREWSKIEGO, WROCLAW
 DZIAŁKA NR 1/6, OBREB 0008 ZALESIE

temat: BUDOWA MINITORU ŻUŻLOWEGO ORAZ DWÓCH NOWYCH BUDYNKÓW GOSPODARCZYCH WRAZ Z ROZBIÓRKĄ ISTNIEJĄCEGO BUDYNKU GOSPODARCZEGO NA TERENIE STADIONU OLIMPIJSKIEGO	nr umowy:
UL. PADEREWSKIEGO WE WROCLAWIU, WOJ. DOLNOŚLĄSKIE DZIAŁKA NR 1/6, OBREB 0008 ZALESIE	nr projektu: 2334

PROJEKTANCI:		
architektura i koordynacja:	nr uprawnień:	podpisy:
projektant: mgr inż. arch. ŁUKASZ RESZKA	27/2010/DOJA	
sprawdzający: mgr inż. arch. MACIEJ KOWALUK	15/DSOKK/2012	
współpraca przy opracowaniu:		
mgr inż. arch. ANNA KASZUBA		
mgr inż. arch. JUSTYNA PATER		
konstrukcja:		
projektant: mgr inż. TOMASZ TOMASKA	287/DOŚ/14	
sprawdzający: mgr inż. LECH DEMSKI	DOŚ/0096/PWBKb/16	

stadium:	branza:
PROJEKT WYKONAWCZY	A
nr tematu: 2334 oznaczenie: TŻ faza: PW branza: A typ rys.: E kondygn.: 100	rewizja: 00 data: 30/06/2026
temat rysunku: BUDYNEK GOSPODARCZY B - ELEWACJE	skala: 1:100
	nr planszy: A_04